

わたしたちゲイルは、大阪京町堀を拠点とした企画・デザイン・編集会社
スタッフによる日常を綴ったブログマガジン「藝風日和」をご紹介します



クロード・モネ「散歩、日傘をさす女」

1890年代の半頃のモネは、新しい目標として風景のように扱われた戸外の人物を描き始める。視点をやや低くとることにより、人物は足元の草地とバックの溶け込み、一体化して風景の一部として描いているため顔の特徴はほとんど見極めがつかない。モネはほとんど同じ衣装、ポーズの右向きを対し描いている。

Photo:山田裕司(大塚国際美術館/陶板名画美術館)

羽衣国際大学グラウンドの背の高い並木(2024.現在)

★写真:中央2本がメタセコイアの木、今は数本しか残ってないようです。

「記憶 日傘をさす女性」

季節外れの話で恐縮だが、春に大阪中之島美術館で「モネ 連作の情景」の展覧会があった。彼の作品の中で一番好きな作品がある。展覧会ではお目にかかれなかったが「散歩、日傘をさす女」。長い間何故自分がこの作品に心惹かれるのかが分からなかった。

先日とある用事で実家のあった地域に休日行くことが有り、近くの大学のグラウンド沿いの道を通った時にあの絵画と幼い頃の記憶との繋がりに気付いた。幼少の頃、夏になるとよくこのグラウンドに来てセミ取りをしていた。ある年の夏いつもどおり虫取りアミと虫かごを持ちネット沿いに背の高いメタセコイアの木が並ぶ大学のグラウンドに出かけた。その時グラウンドの端の方に一人で歩いている女性の姿を見つけた。その人の顔の記憶は臆気だが来ていた服の装いはハッキリと覚えている。白に赤い水玉のワンピース、ベージュの日よけハットを被り日傘を差しながら背の高いメタセコイアの木を見上げながら散歩をしているようだった。

その時の彼女の装いと夏の真っ青な空の色の対比が私の記憶の中にも今でも眩しいくらいに焼き付いている。色彩の記憶というのは忘れられないものである。

文・石倉慎二





よもやま話

「静かな百葉箱」

先日仕事で地下鉄を利用した際、駅のホームに百葉箱を見つけた。昔小学校の小さな庭園のようなところの木陰にひっそりと設置されていたのを思い出した。

百葉箱を見ながらちよつと変な創造を膨らませてみた。学校に在った百葉箱の中に周囲の音を拾う收音マイクが付いていて、学校の生徒や先生の声や音を記録していたとしたら、どんなに面白いだらうと。

勿論、聞き返してみても誰の声なのかは分からない。しかし、その時、その瞬間に学校にいた人達の息遣いが感じられたと思う。謂わば、音のタイムカプセルである。

個人のプライバシーが厳しい昨今だが、百葉箱が学校の日常をじつと見つめていた証のような物になるのではないかと思った。

地下鉄のホームの百葉箱は今も日々電車で行き交う人々の息吹を聞いている。

文・石倉慎二

長所な話

一般的にグラフィックデザイナーはいかにも芸術家のようなイメージがありますがわたした的には情報を整理し、わかりやすく伝える事だと思っています。

当たり前のようですが、これがないか難しい。情報をしっかりと読み込んで、その意味だけでなく優先順位やグループを意識してデザインしているからです。

このような事を日々の業務で当たり前のように行っている事が最も大切な事だと思っています。



文・山田裕司

手前味噌な話

手前味噌な話なんですけど、実はウチ相談を受けるとワンストップでなんでもご要望にお応えできる制作会社なんです。デザイン・コピー・動画編集から、大は上製本の周年誌作成から、小は名刺デザインまで。

それって器用貧乏、なんでも出来るは個性なし。いえいえ、大きく風呂敷を広げればなんでも包むことが出来る、結構、コンビニエンスな会社なんです。

いやあ、ホンマの話です。いつでもご相談ください。手前味噌ですが、……と思つ。

文・竹原伸一郎



GALE ▷ 押しカン(company)

ゲイル推しの企業さま ▷ 森興産株式会社さま

押しカンポイント!

留学生採用支援セミナー動画や採用希望会社の案内動画等、地域活性化事業のお手伝いを動画制作でさせていただきました。今日本が抱える人材課題の解決に大きく貢献されている右肩上がり企業です!



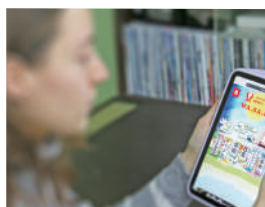
事業内容

- ・多言語メディア『WA.SA.Bi.(わさび)』運営
- ・グローバル人材特化の社員・アルバイト求人支援
- ・外国人留学生アルバイト雇用企業様向け時間管理システム『28 Work admin』の提供
- ・外国人留学生在籍教育機関様向け生活・就職活動支援プログラムの提供
- ・外国人材雇用企業様向け定着・教育支援『トモナウ』の提供
- ・ビジネス日本語能力テスト(BJT)正規販売代理店(21カ国)

辻食品(有)様スエヒロ採用向け会社案内動画を制作させていただきました(^ ^)



森興産株式会社
辻食品(有)様
スエヒロ採用向け
会社案内動画



大阪本社 〒542-0081
東京事務所 〒103-0025
東北事務所 〒990-0703

大阪市中央区南船場1-4-11 モリビル4階
東京都中央区日本橋茅場町2-1-11 ビルックス茅場町702
山形県西村山郡西川町大字間沢300番地1 TRAS



有限会社ゲイル

編集とデザインのプロが、人の成長と企業の発展を応援します。

- クリエイティブ事業……編集者とデザイナーを中心に、企画・コンセプト立案から制作まで一貫した体制でご提供しています。
- 文化出版事業………文楽、落語等の普及振興のためのツール制作、書籍編集。ほかに、経営者や企業の物語出版。
- 物語開発事業………創業史、社員史、社史、などの書籍化、カタチ化
- 子どもジャーナル事業……企業や地域の人を取材することで、相手も自分も成長するインタビュープログラムを各地で実施。